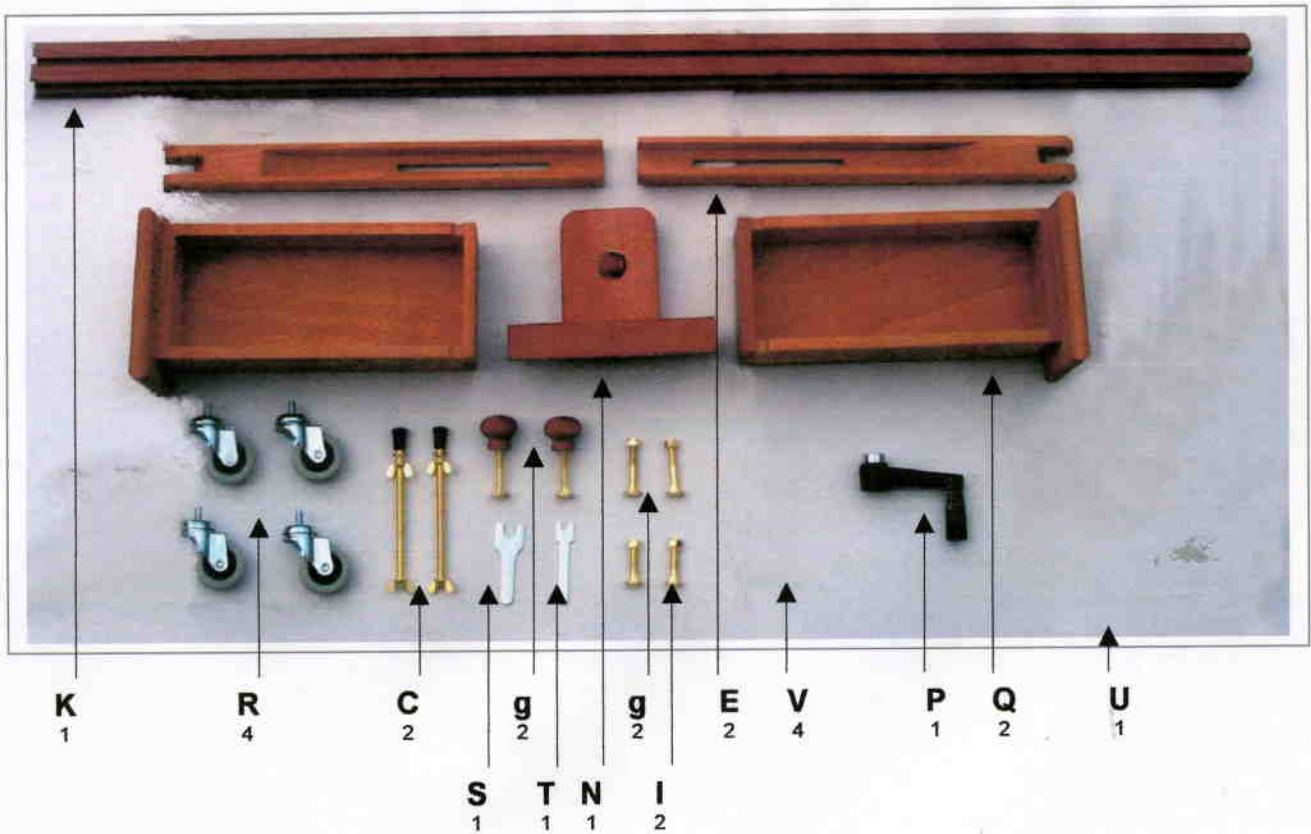


CS-300

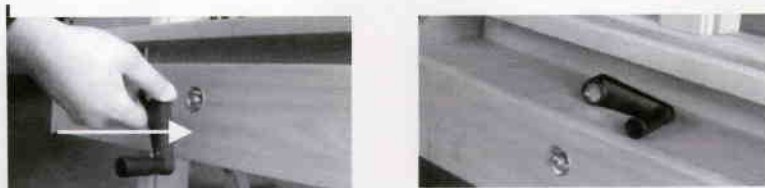
contenuto della confezione - carton contains



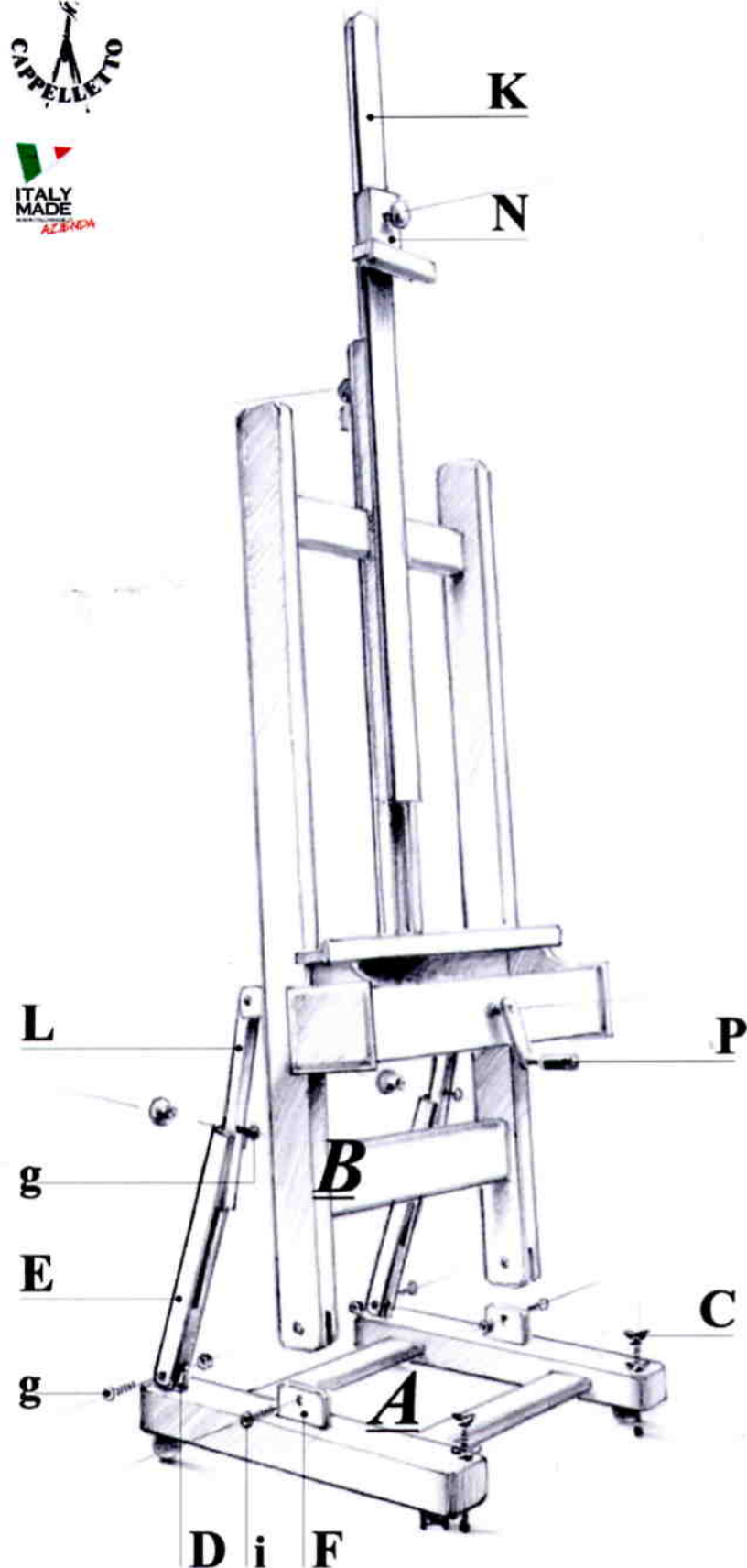
COME INSERIRE I CASSETTI LATERALI - HOW TO INSERT THE LATERAL DRAWERS **L**



INSERIRE O TOGLIERE LA MANOVELLA - INSERT OR TAKE OFF THE HANDLE **P**



www.cappellettoitalia.it



- 1) Applicare alla base **A** le quattro ruote e i due bloccanti anteriori **C**.
- 2) Applicare i due braccetti **E** alla base **A**. Fissarli alla cerniera **D** tramite dado e bullone **g** (mm8x50) con la chiave in dotazione.
- 3) Appoggiare il corpo centrale **B** sulla base **A** facendo incontrare le estremità con le cerniere **F**. Unire i braccetti **E** della base ai braccetti **L** del corpo centrale fissandoli con i bulloni **g** (mm 8x50) e i pomelli piccoli.
- 4) Completare il fissaggio di **A** e **B** sulle cerniere **F** tramite dadi e bulloni **i** (mm 8x40).
- 5) Infilare l'asta centrale **K** da sopra. Inserire il fermaquadro **N**. Fissare entrambi con i pomelli grandi.
- 6) Infilare i cassetti laterali destro e sinistro e infine inserire la manovella di movimento **P** nel foro centrale della cassettera.

- 1) Apply the four wheels to the base **A**. Put the two fixing-blocks **C** to the front holes of base.
- 2) Apply the two bars **E** to the base **A**. Fix to the hinge **D** with the bolt **g** (mm 8x50) and the nut by using the endowed key.
- 3) Put the centre-body **B** on the base **A**. Make sure that the ends meet the hinges **F**. Join the bars **E** to the bars **L** by screwing the bolts **g** (mm 8x50) with the little knobs.
- 4) Complete the fixing of **A** to **B** on the hinges **F** by screwing the bolts **i** (mm 8x40).
- 5) Put the centre pole **K** from upper side. Slip the canvas holder **N**. Fix both by the medium knobs.
- 6) Put the lateral drawers left and right and finally insert the crank **P** in the central hole of the drawer.

Manutenzione: Per mantenere nel tempo la bellezza naturale del legno massello dei nostri cavalletti si consiglia di utilizzare olio di lino crudo da stendere con un panno morbido.

Maintenance: To keep unchanged the natural beauty of our wooden easels we suggest the use of linseed raw oil to be applied with a soft cloth.